

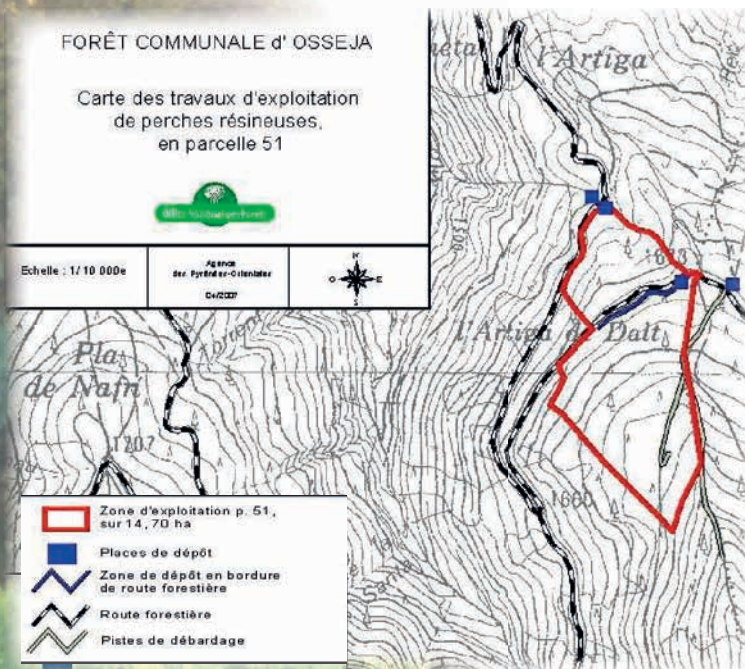


Mission Bois Energie 66

Chantier de production de plaquettes forestières

Commune d'Osséja (66)

Opération de première éclaircie sur perches de pins



- Localisation du chantier
- ★ Plateforme alimentée

Caractéristiques générales du chantier

Localisation : au sud de la commune d'Osséja, sur la parcelle n°51

Altitude : 1600 m en moyenne

Accessibilité : le long de la route forestière

Présentation de l'opération

Désignation :

Première éclaircie sélective sur ce peuplement de pins (sylvestres)

Objectifs :

- Faciliter l'exploitation à venir de la parcelle (objectif bois d'œuvre et d'industrie),
- Améliorer l'état phytosanitaire du peuplement,
- Limiter les risques d'incendie,
- Faciliter la croissance en diamètre des arbres restant contribuant ainsi à une meilleure résistance face aux vents dominants (essentiellement tramontane),
- Faciliter l'accès touristique du peuplement (la zone est très fréquentée, et un chemin de randonnée traverse la parcelle),
- Fournir du combustible nécessaire à la chaufferie communale d'Osséja pour la saison de chauffe à venir.

Modalités techniques :

Les arbres désignés à la peinture rouge ont été prélevés et débardés dans le but d'être déchiquetés. Ce sont quasi 7 000 tiges regroupant les codominants et les dominés, ainsi que tous les arbres secs ou dépérissants (qui représentaient tout de même 35% du volume). Le volume était estimé à 830 m³ (donnée ONF). Les dimensions moyennes des tiges sont de 14 m de haut pour 14,8 cm de diamètre à 1,30 m. (diamètre maxi : 35 cm). Le peuplement est entièrement accessible par la route forestière sur la partie aval et médiane, ainsi que par une tire sur la partie orientale et amont.



Aspect du peuplement avant travaux



A gauche aspect du peuplement après travaux et à droite avant travaux



Martelage



Aspect du peuplement après travaux



Travaux réalisés

• Abattage :

Seuls les arbres marqués ont été abattus et orientés en amont de manière à diminuer les coûts de débardage. L'entreprise Meunier, à l'aide d'un tracteur forestier équipé d'un grappin, regroupait et orientait les tiges. Pas de façonnage ni ébranchage. Il s'agit de 6 892 tiges de pins sylvestre ou à crochet et de petits diamètres (14,8 cm en moyenne) et de 14 m de haut. 25 journées de bûcherons (entreprises Roca et Meunier)

• Débardage :

Les arbres ont été débusqués au skidder (entreprise Roca), soit le long de la route forestière soit sur places et disposés de manière à permettre le bon fonctionnement de l'engin de déchetage et ne pas entraver la circulation sur la piste. Les bois placés bord de route forestière ont été placés perpendiculairement à l'axe de la piste, de manière à pouvoir être saisis par le grappin de l'engin de déchetage dont la goulotte d'entrée est latérale, 12 journées. A noter que le financement du débardage a été aidé par le Conseil Général à hauteur de 60%.



• Déchetage :

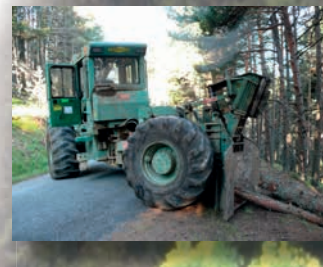
Au moyen d'une déchetuse de type Jenz 360, pouvant disposer d'un conteneur de 12 MAP. Le déchetage a donc été réalisé soit directement dans les conteneurs polybenne, soit dans ce conteneur de 12 MAP pour transvasement ultérieur dans la polybenne. Rendement moyen de la déchetuse : 24 MAP/heure. (entreprise CA&E, Chayrigues)

• Transport :

Un camion 6x4 avec 2 caissons de 30 MAP chacun. Plateforme de stockage alimentée : Osseja, située à 9 km. Temps moyen d'une rotation : 40 minutes. (entreprise Tubert)

• Encadrement :

Comprend la réalisation du Cahier des Charges et la Consultation des entreprises (ONF pour les postes abattage et débardage, Bois Energie 66 pour le reste), l'assurance de la logistique entre tous les corps de métiers, la présence journalière pour collecte des données, la restitution et la réalisation des bilans technico-économiques. (Bois Energie 66)



Bilans

Quantitatifs

Volume : 2 424 MAP produits
Humidité sur brut : entre 30% et 42% selon proportion sur bois sec
Densité moyenne: 0,308
Volume moyen par jour de déchetage : 186 MAP/jour
Production moyenne : 190 MAP/ha

Socio-économiques

63 journées hommes de travail sur l'ensemble du chantier
=> 0,3 journée homme pour la production de 10 MAP

Economiques

Abattage	10 € HT/tonne	3,08 € HT/MAP
Débardage	25 € HT/tonne	7,70 € HT/MAP
Déchetage	13,80 € HT/tonne	4,25 € HT/MAP
Transport	9,58 € HT/tonne	2,95 € HT/MAP
ONF	3,24 € HT/tonne	1,00 € HT/MAP
Encadrement	9,09 € HT/tonne	2,80 € HT/MAP
TOTAL	70,71 € HT/tonne	21,78 € HT/MAP

Coût du chantier: 53 000 € HT
Aide conseil Général pour le débardage: 60%
Soit environ: 11 600 € HT
Coût de revient du chantier : 41 400 € HT
Coût au MAP: 17 € HT
(plaquettes rendues plateforme de stockage)

Contacts et Renseignements

Bois Energie 66

Route du Col de Jau, 66500 Mosset
Tél./fax : 04 68 05 05 51
Courriel : bois.energie66@wanadoo.fr

