



Mission Bois Energie 66

Chaufferie automatique au bois

**Ecole Dagneaux de Perpignan**



● Chaufferie

★ Hangar de stockage

### Présentation générale

Altitude: 30 m

Surface à chauffer : 900m<sup>2</sup>

Type de bâtiments : Salles de classe et locaux administratifs de l'école maternelle .

Chauffage et eau chaude sanitaire.

### HISTORIQUE

Dans le cadre du Contrat de Performance Energétique proposé par l'agence des Pyrénées-Orientales de DALKIA à la ville de Perpignan et signé en 2013, il a été validé, entre autres, la mise en place d'une chaudière granulé de 56 kW sur l'école maternelle Georges Dagneaux située dans le Moyen-Vernet.

Sur cette action, l'exploitant s'est engagé pour une durée de 12 ans à faire diminuer la consommation d'énergie du bâtiment de l'ordre de 30%, mais également de couvrir ces nouveaux besoins à 91% à partir d'une énergie renouvelable, le bois. Les 9% restants étant couvert par le gaz de ville pour pallier notamment aux besoins d'entretien sur la chaudière bois.

La chaudière bois et le silo de stockage ont été installés dans les bâtiments existants, réduisant ainsi le coût global du projet.

Ecole maternelle Georges DAGNEAUX

## Caractéristiques de l'installation

### Chaufferie et réseau

Mise en service : Janvier 2014

Chaudière : ÖkoFen

Puissance : 56 kW

Décendrage : Automatique par voie sèche

Temps passé pour l'entretien :

30 minutes par mois (surveillance, nettoyage, évacuation bac à cendres, suivi administratif)



Thermomètre



ÖkoFen, 56 kW

### Stockage-convoyage

Silo: textile hors-sol

Volume utile: 7,5 m<sup>3</sup> (5 tonnes)

Alimentation : aspirateur pneumatique

Désillage : vis sans fin

Autonomie en période froide : 2,5 mois

### Modalités de livraison

Livraison : Camion souffleur (4h pour 5 tonnes)

## Combustible

### Bois

*Nature* : Granulés

*Granulométrie moyenne* : A1 selon la norme ISO 17225-2

*Humidité moyenne* : entre 6 et 10 %

*PCI* : 4 600 kWh / tonne à 8 % d'humidité

*Masse volumique* : 650 kg / m<sup>3</sup> à 8 % d'humidité

### Approvisionnement

*Lieu de stockage le plus proche* : Dépôt de la société Alcal à Perpignan

*Distance* : 8 km

*Fournisseur* : SARL Jardinerie d'Altitude

*Rythme d'approvisionnement* : 3 fois par an

### Consommation et prix

*Combustible consommé/an* : 17 tonnes à 8% d'humidité (prévisionnel)

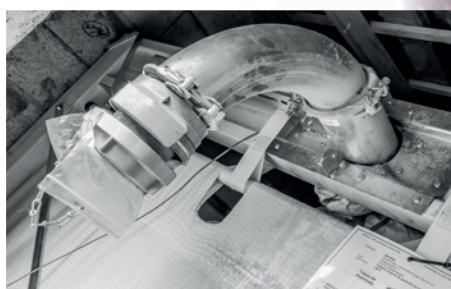
*Energie consommée/an* : 78 000 kWh (prévisionnel)

*Prix du kWh entrée chaufferie* : 6,5ct€ TTC/kWh

*Quantité de cendres produites / an* : 30 litres



Local chaufferie et silo textile



Raccord de remplissage du silo

## Résultats économiques

*Investissement*

*Chaufferie Bois*: 60 000€ HT

(hors génie civil déjà en place)

*Subventions Plan Bois Energie*:

0€

*Coût restant à charge du maître d'ouvrage*:

60 000€ HT

## Bénéfice environnemental et humain

*Emissions gazeuses évitées* : 13 tonnes de CO<sup>2</sup>/ an  
65 g de SO<sup>2</sup>/ an

*Energie fossile substituée* : 6 TEP



## Contacts et Renseignements



### Bois Energie 66

Route du Col de Jau, 66500 Mosset  
Tél: 04 68 05 05 51 fax: 09 77 46 23 29  
Courriel : bois.energie66@wanadoo.fr - www.be66.fr

### Ecole maternelle Dagneaux

1 rue des Canaris  
66000 PERPIGNAN  
Tél : 04 68 63 91 66

### DALKIA Agence Pyrénées-Orientales

Technosud  
180 rue James Watt  
66000 PERPIGNAN  
Tél: 04 68 67 49 30  
Courriel: jean-louis.mahoux@dalkia.fr

### SAS IBANEZ

2 Rue Ribéral  
ZI la Mrande  
66240 SAINT-ESTEVE  
Tél : 04 68 92 37 37  
Courriel : c.c.ibanez@wanadoo.fr