

Mission Bois Energie 66

Chaufferie automatique au bois

Hôtel d'Entreprises, Rivesaltes



★ Plateforme de stockage  
● Chaufferie

**Présentation générale**  
 Altitude : 25 m  
 Surface à chauffer : 2 331 m<sup>2</sup>  
 Type de bâtiments : 3 bâtiments neufs constitués de 22 modules de 35 m<sup>2</sup> à destination d'entreprises tertiaires, de 10 ateliers-relais de 120 m<sup>2</sup> pour les activités industrielles et artisanales et des équipements communs à destination des entreprises : salles de réunion, espace repas...  
 Maître d'ouvrage : Conseil Départemental des Pyrénées-Orientales

**Hôtel d'Entreprises**  
Rivesaltes, Pyrénées-Orientales

## Historique

Le Conseil Départemental, en partenariat avec le Conseil Régional, a créé un programme immobilier ambitieux d'hôtel d'entreprises constitué d'un bâtiment tertiaire et d'ateliers, sur le parc d'activités départemental Espace Entreprises Méditerranée à Rivesaltes.

L'enjeu est d'accueillir et d'accompagner les entreprises en phase de création et/ou de développement, sur un même lieu et dans un même programme immobilier permettant ainsi la mutualisation des services et des équipements.

De par son caractère novateur et son architecture moderne, il constitue la vitrine du développement économique départemental.

C'est aussi un bâtiment public à énergie positive, exemplaire en matière de qualité environnementale et de performance énergétique, avec 3 sources d'énergie renouvelable :

- bois énergie (chaudière plaquette bois) : 75 kW
- solaire (panneaux photovoltaïques) : 48 kWc
- vent (éolienne à axe vertical) : 7 kW

## Caractéristiques de l'installation

### Chaufferie et réseau

- Mise en service : Octobre 2015
- Chaudière : GUNTAMATIC
- Puissance : 75 kW
- Décendrage : Automatique par voie sèche
- Réseau de liaison : 150 mètres linéaires



Chaudière Guntamatic, 75 kW



Silo enterré, 30 m<sup>3</sup>

### Stockage-convoyage

- Silo : Enterré de 30 m<sup>3</sup> (volume utile)
- Autonomie en saison froide : 2 mois
- Dessilage : Extracteur rotatif à lames souples
- Convoyage : Vis sans fin

### Modalités de livraison

Livraison : Camion polybenne de 30 m<sup>3</sup>, bennage gravitaire





# Combustible

## Bois

Nature : Plaquettes forestières

Granulométrie moyenne : P315 selon la norme ISO 17-225

Humidité maximale : 30%

## Approvisionnement

Lieu de stockage le plus proche:

Elné

Distance: 26 km

Fournisseur : Biomasse Sud Energie

Rythme d'approvisionnement: 30 MAP tous les 2 mois

## Consommation et prix

Consommation :

90 MAP/an (18,5 t)

Energie consommée:

77 040 kWh/an

Prix du kWh :

2,97 ct€ TTC entrée chaufferie



Capot du silo



Foyer de la Chaudière

## Résultats économiques

Investissement :

Chaufferie et réseau

229 640 € HT

Subventions :

60 %

FEDER

68 892 €

REGION

68 892 €

Coût restant à charge du maître d'ouvrage :

91 856 € HT

## Bénéfice environnemental et humain

Emissions gazeuses évitées :

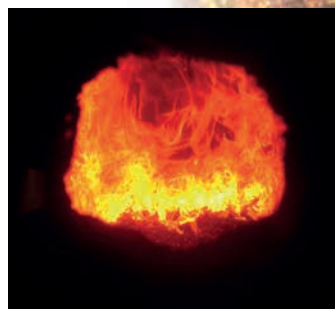
13 tonnes de CO<sub>2</sub>/an  
0,1 kg de SO<sub>2</sub>/an

Energie fossile substituée :

5,6 TEP/an

Equivalent surface forestière travaillée/an:

0,7 hectare (en éclaircie)



## Contacts et Renseignements

### Bois Energie 66

Route du Col de Jau, 66500 MOSSET  
Tél: 04 68 05 05 51 fax: 09 77 46 23 29  
EMail : bois.energie66@wanadoo.fr

### Conseil Départemental des Pyrénées-Orientales

Quai Sadi Carnot - 66009 PERPIGNAN Cedex  
Tél : 04 68 85 85 85

### COFELY LR

Zone du millénaire - 1095 rue Henri Becquerel  
34960 MONTPELLIER Cedex 02  
Téléphone : 04 67 15 97 15 Fax : 04 67 15 02 80

### BET OTCE LR Perpignan

23 rue de la sardane - 66000 PERPIGNAN  
Tél : 04 68 52 62 79  
EMail : otcelrperpignan@otce.fr



Caractéristiques techniques et économiques