



**PAYS PYRÉNÉES  
MÉDITERRANÉE**

# Concilier les multiples enjeux en forêt méditerranéenne

*Exemple de la Charte Forestière de Territoire  
du Pays Pyrénées-Méditerranée*

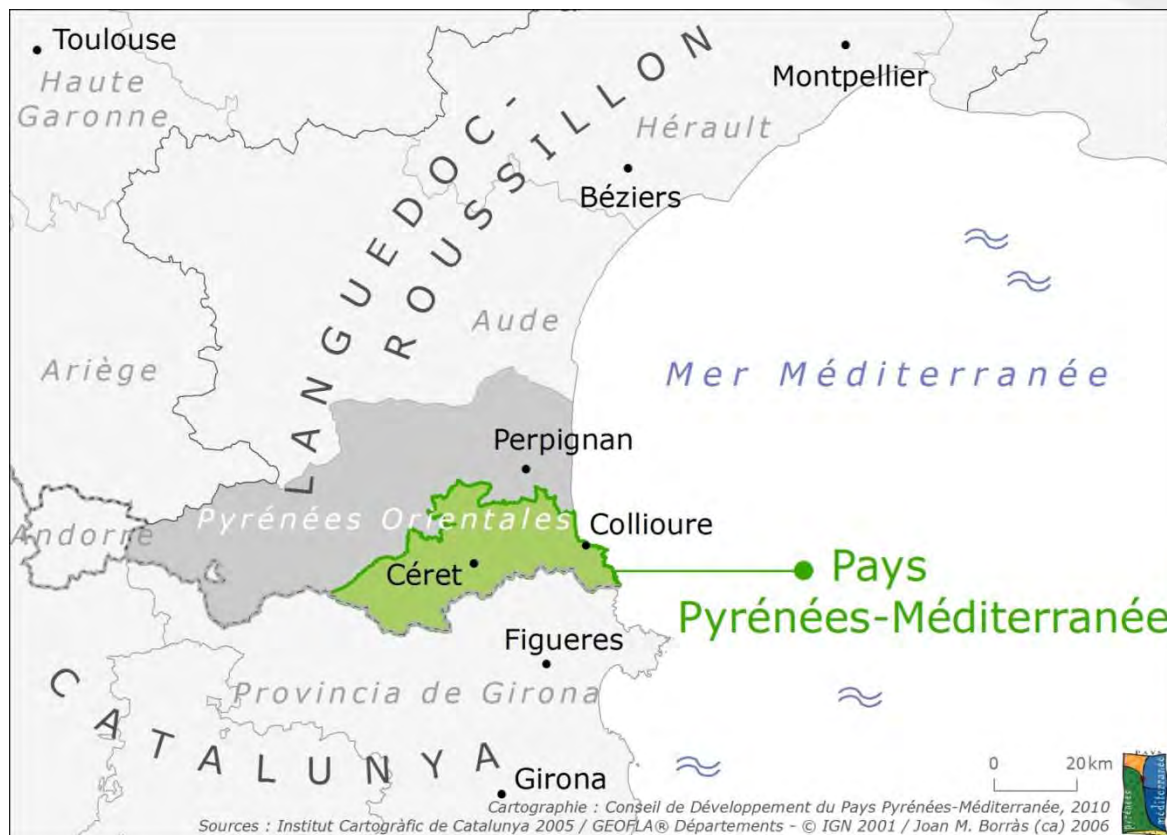
Colloque Foresterranée / 16 novembre 2016 à Saint-Martin-de-Crau  
Pays Pyrénées-Méditerranée (Antoine ANDRE, Daniel BAUX & Mathilde GUITTET)



# Présentation du Pays Pyrénées-Méditerranée

## Une association au service du territoire

Le Pays Pyrénées-Méditerranée est une association loi 1901 ayant des missions d'accompagnement et d'animation pour le développement local ainsi que de gestion de fonds européens et de coopération.



### Fiche Identité PPM

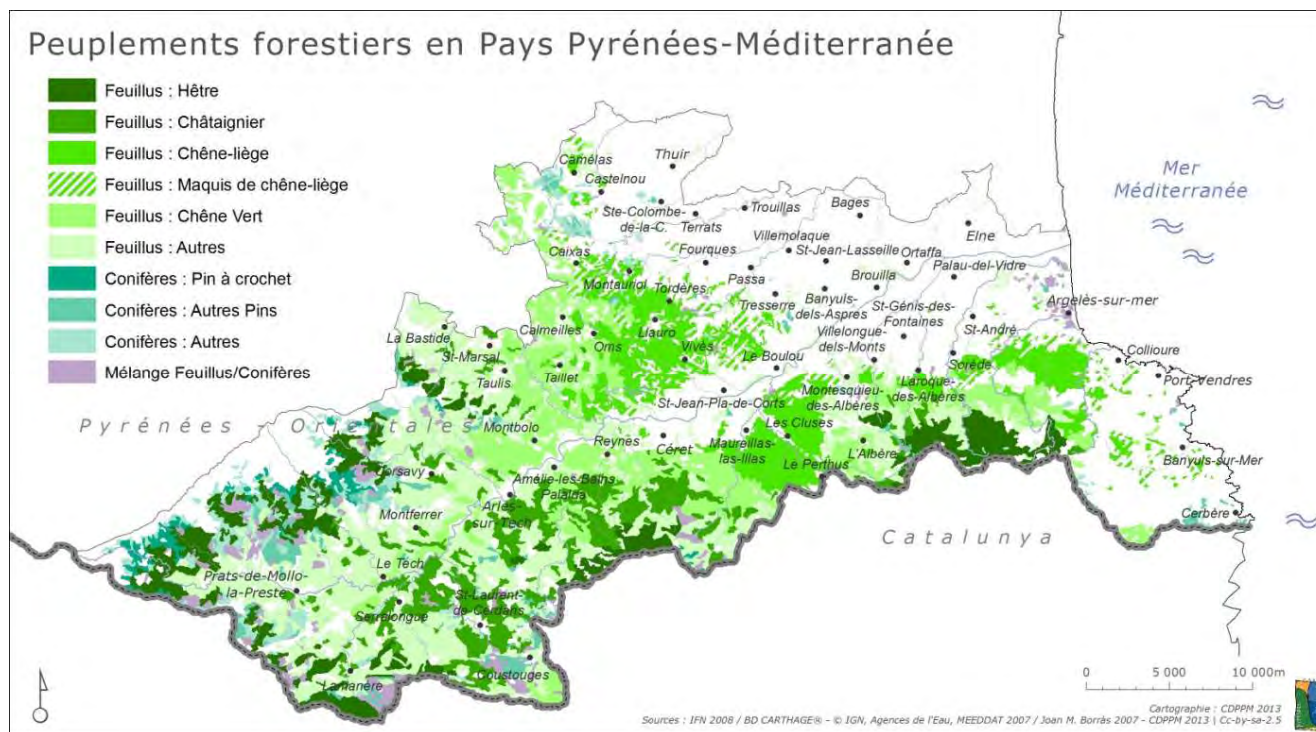
- ✓ Création CDPPM : 2001
- ✓ Superficie : 115 000 ha  
Territoire allant de la montagne à la mer
- ✓ Nb de communes : 58  
réparties sur 4 ComCom
- ✓ Nb d'habitants : 104 000  
+ 700 000 visiteurs / an



# Présentation du Pays Pyrénées-Méditerranée

## Un contexte forestier local important

- **Milieus forestiers** : Superficie forestière de 63 346 hectares (56%) d'après l'IFN  
Peu d'évolution ces dernières années mais phénomène d'enfrichement agricole
- **Composition en termes d'essences** : Feuillus 86 % - Résineux 10 % - Mélange 4 %  
avec Chêne vert 17 % - Chêne liège 13 % - Châtaignier 10 % - Hêtre 10 %



### ➤ **Propriétaires :**

Forêt publique 26 %  
Forêt privée 74 %

≈ 17 forêts publiques  
pour 16 321 ha

≈ 6 676 propriétés  
privées pour 31 556 ha

=> Fort morcellement



# Historique de la démarche «Charte Forestière»

## Un nouvel outil pris en main par le territoire

- **Charte Forestière** : Instituées par la Loi d'orientation forestière du 09 juillet 2001 et renforcées par le loi de modernisation du 27 juillet 2010, les démarches CFT visent la gestion durable et multifonctionnelle des forêts à l'échelle de territoire.

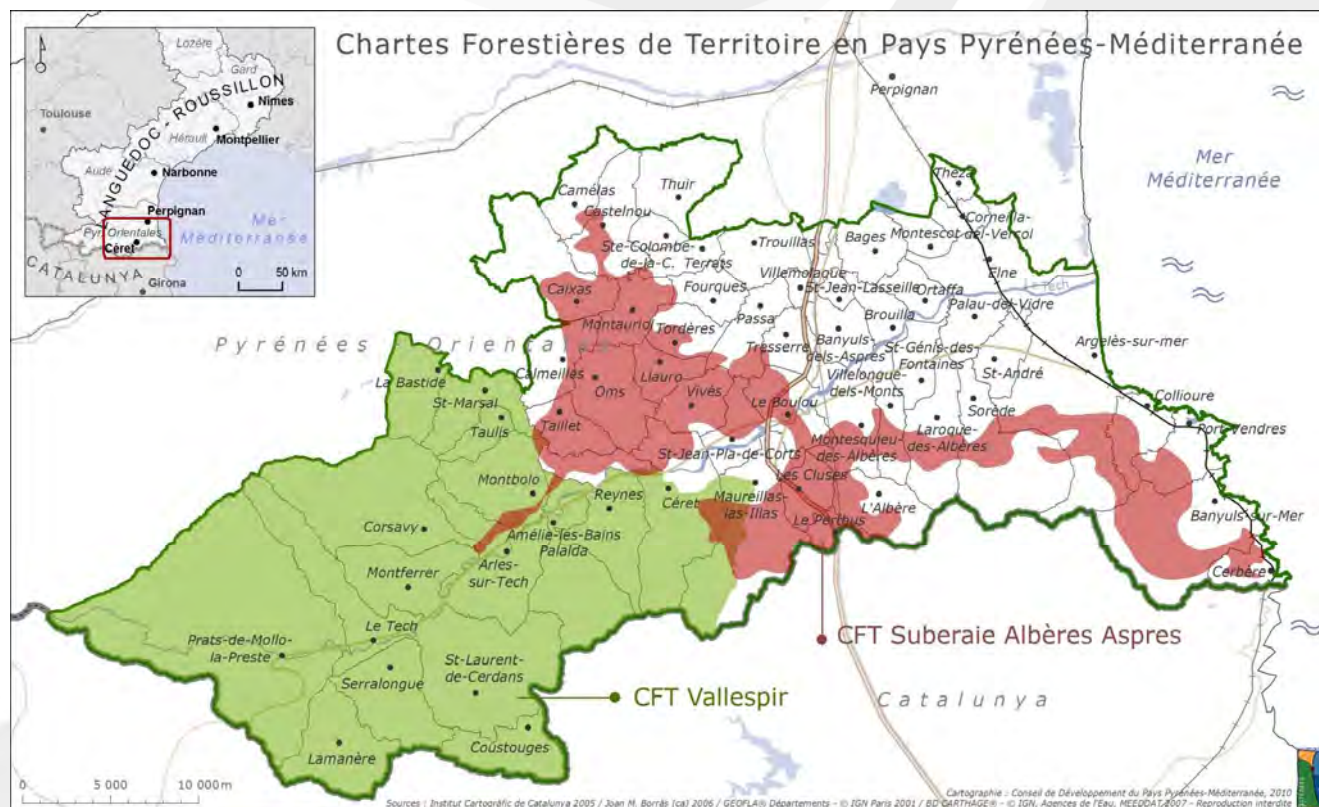
### CFT Suberaie (2004)

Périmètre de 15 000 ha  
sur 36 communes

### CFT Vallespir (2009)

Périmètre de 50 400 ha  
sur 17 communes

Animation portée  
par le Pays Pyrénées-  
Méditerranée et  
mise en œuvre par de  
nombreux acteurs





# Historique de la démarche «Charte Forestière»

## Des résultats significatifs à poursuivre

### ➤ **Evaluation des deux Chartes Forestières de Territoire en 2014/2015**

- ⌘ Pourquoi ? Fin programmation + Attente des élus et partenaires + Analyse plus-value
- ⌘ Comment ? Indicateurs quantitatifs + Enquête qualitative + Perspectives

#### **=> Bilan positif de la mise en œuvre des deux CFT sur la période 2009/2014**

41 actions CFT menées pour 2,6 millions d'euros investis avec 30 % d'autofinancement et divers soutiens financiers : Europe 29% / Etat 13% / Région 20% / Département 5%  
+ Plus-value qualitative (dynamisation des filières, mise en réseau, accompagnement, etc.)  
et souhait collectif de poursuivre la dynamique avec de nouveaux projets...

#### **=> Décision du comité de pilotage de renouveler la stratégie forestière territoriale**

Suite aux résultats de l'évaluation + Gouvernance déjà unique entre les deux CFT  
Actions déjà réalisées à l'échelle du Pays + Enjeux non intégrés dans les anciens périmètres  
Mutualisation des moyens + Attente des partenaires institutionnels + Visibilité accrue



# Charte Forestière Pyrénées-Méditerranée

## Un diagnostic démontrant de nombreux enjeux

### **I. La forêt, un élément constitutif et identitaire du territoire...**

Présentation territoire + Caractéristique et gestion des peuplements + Vision citoyenne

### **II. La forêt, un patrimoine écologique et paysager soumis aux risques naturels...**

Patrimoine naturel et enjeux écologiques + Liens avec risques et changement climatique

### **III. La forêt, une ressource naturelle pour diverses filières économiques...**

Filière bois (sylviculture, exploitation, valorisation) + Filière Liège + Autres productions

### **IV. La forêt, un support d'accueil du public pour les loisirs en pleine nature...**

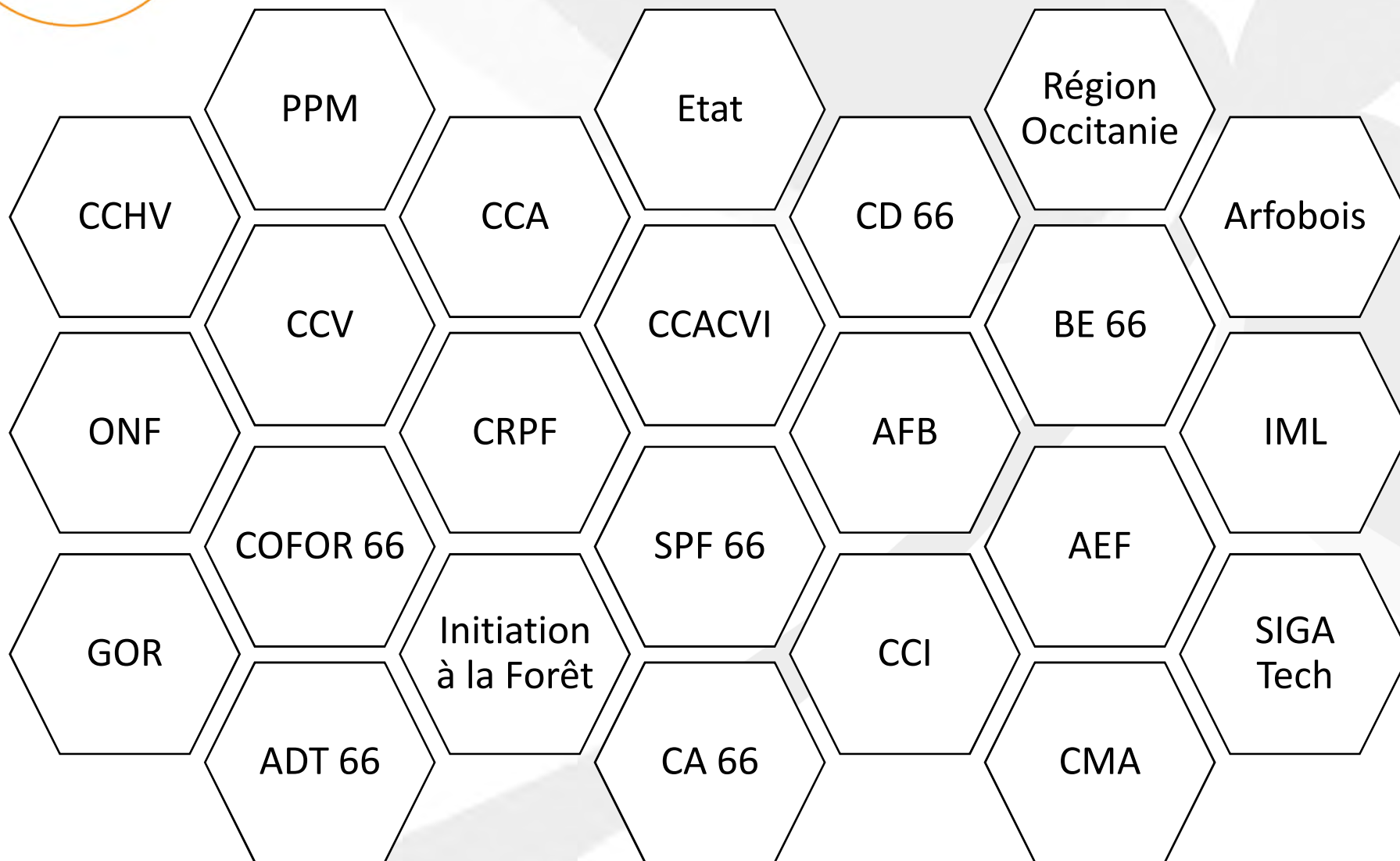
Activités de pleine nature + Patrimoine et savoir-faire + Opportunité sylvotourisme

**=> Conciliation des divers enjeux de nos forêts au sein d'une stratégie partagée via une gouvernance et des groupes de travail multidisciplinaires...**



# Charte Forestière Pyrénées-Méditerranée

## Une grande diversité des acteurs mobilisés





# Charte Forestière Pyrénées-Méditerranée

## Une concertation permettant la croisée des regards

Plus de 200 participants aux comités et ateliers...



• Définition technique des orientations des CFT  
• Définition et suivi du programme actions CFT

**Comité technique**

**Comité d'élus**

• Validation politique des orientations des CFT  
• Validation des actions CFT portées par le Pays

• Suivi, évaluation et validation générale de l'animation CFT et des actions mises en œuvre

**Comité de Pilotage**





# Charte Forestière Pyrénées-Méditerranée

## Une stratégie ambitieuse en faveur de nos forêts

**Définition de 4 enjeux déclinés en 10 objectifs stratégiques**  
**=> Plan d'actions composé de 100 fiches action (40 maîtres d'ouvrage)**

- **Enjeu A - La mise en œuvre collective d'une stratégie forestière territoriale partagée en faveur de la gestion durable et multifonctionnelle des forêts (23 fiches)**  
=> Obj. : Animation + Accompagnement + Communication/Sensibilisation/Formation
- **Enjeu B - La préservation et la gestion adaptée du patrimoine forestier, prenant en compte les risques naturels et les changements climatiques (25 fiches)**  
=> Obj. : Gestion durable forêt + Préservation biodiversité + Gestion selon les risques
- **Enjeu C - La valorisation des ressources forestières du territoire pour développer les filières locales de l'amont à l'aval (35 fiches)**  
=> Obj. : Mobilisation bois & liège + Structuration des différents filières locales
- **Enjeu D - La valorisation des espaces forestiers comme support d'activités, en conciliant les divers usages et enjeux de la forêt (16 fiches)**  
=> Obj. : Organisation accueil du public + Conciliation des divers usages/enjeux



# Charte Forestière Pyrénées-Méditerranée

## Retour d'expérience et discussion

- **Une forte mobilisation et une grande diversité des acteurs** (fonctionnement historique, binôme élu/technicien, travaux précédents sur biodiversité/tourisme...)
  - > A maintenir dans la durée alors que problématique de moyens des partenaires (optimisation des sollicitations, maintien de l'intérêt « donnant-donnant »...) mais aussi des structures animatrices (nécessité d'avoir un « animateur » dédié)
- **Une stratégie partagée intégrant les différents enjeux de nos forêts** (concertation et regards croisés, nombreuses actions portées par divers maîtres d'ouvrage...)
  - > A mettre en œuvre maintenant alors que baisse générale des aides financières, période blanche sur certains fonds, dispositifs d'appel à projets avec sélection et difficultés de faire financer des projets « multifonctionnels »...

**Quelques clés : Volonté des élus / Force d'un collectif / Démarche concertée  
Echanges et mises en réseau / Accompagnement des projets...**



**PAYS PYRÉNÉES  
MÉDITERRANÉE**

**Merci de votre attention.**

*[www.payspyreneesmediterranee.org](http://www.payspyreneesmediterranee.org)*

Colloque Foresterranée / 16 novembre 2016 à Saint-Martin-de-Crau  
Pays Pyrénées-Méditerranée (Antoine ANDRE, Daniel BAUX & Mathilde GUITTET)